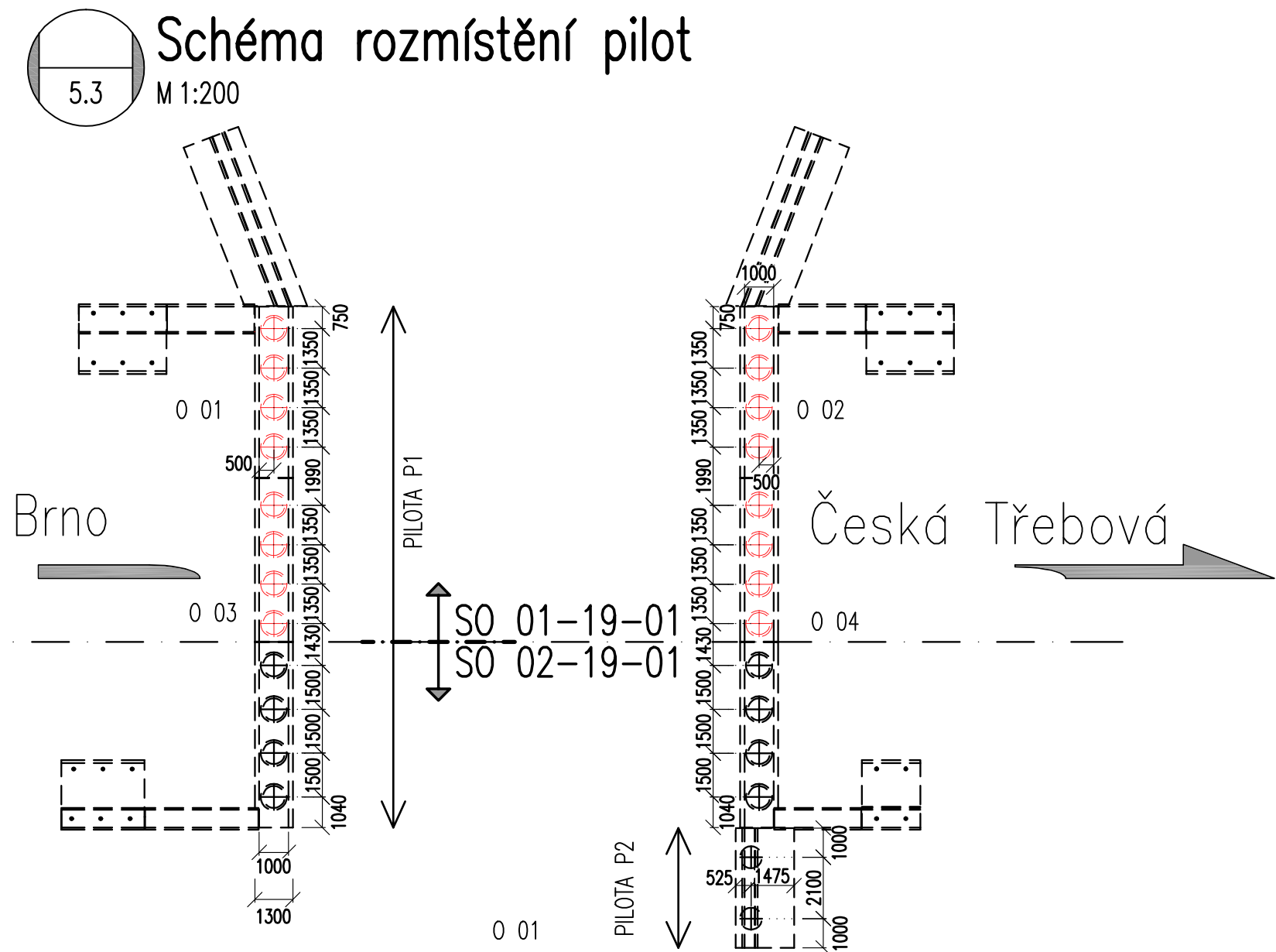
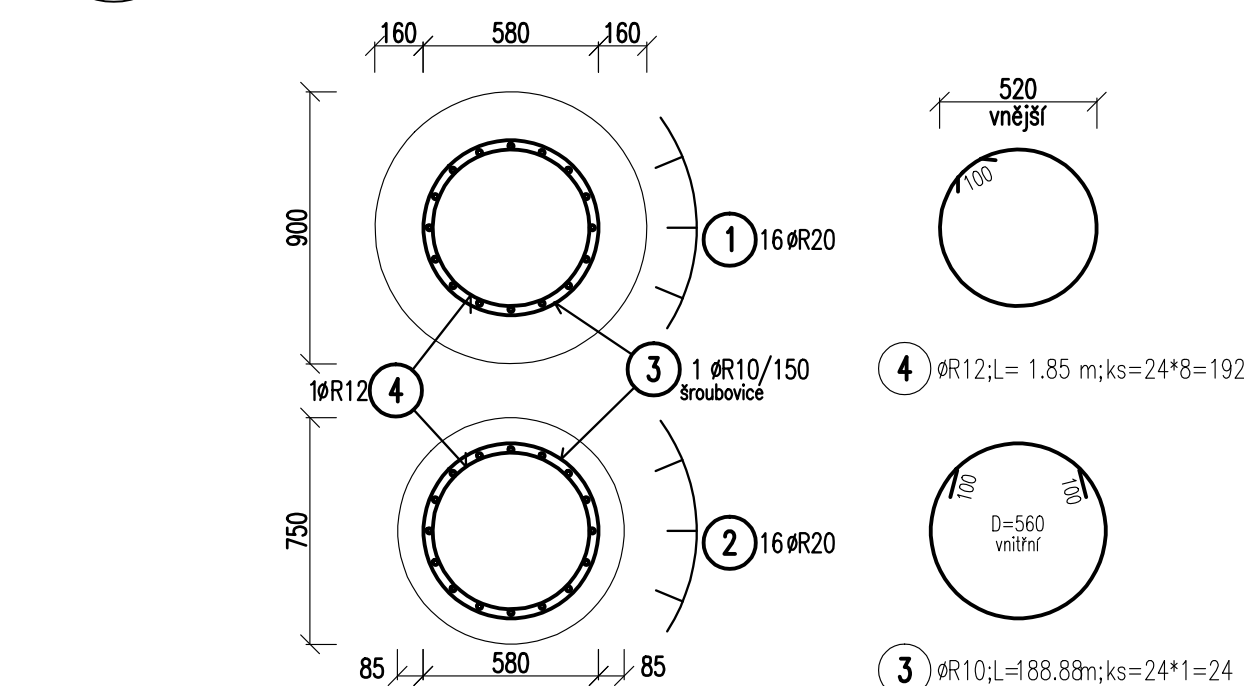


Výkres tvaru a vyztužení pilot



Výztuž piloty P1



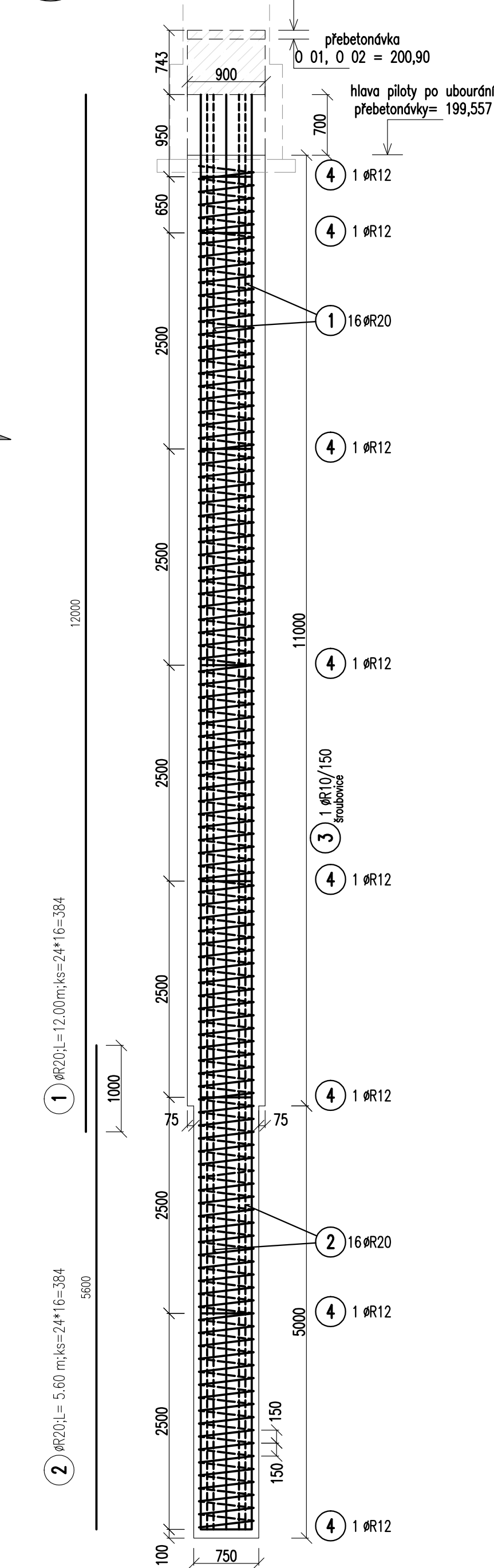
TABULKA VÝZTUŽE 1 PILOTY

POL.	Ø	DÉLKA	ks	R10	R12	R20
1	R20	12.00	16			192.00
2	R20	5.60	16			89.60
3	R10	188.88	1	188.88		
4	R12	1.85	8		14.80	
DÉLKA PODLE Ø		[m]		188.88	14.80	281.60
HMOTNOST NA 1bm		[kg]		0.617	0.888	2.466
HMOTNOST PODLE Ø		[kg]		116.54	14.21	694.43
Hmotnost				825.18 kq		

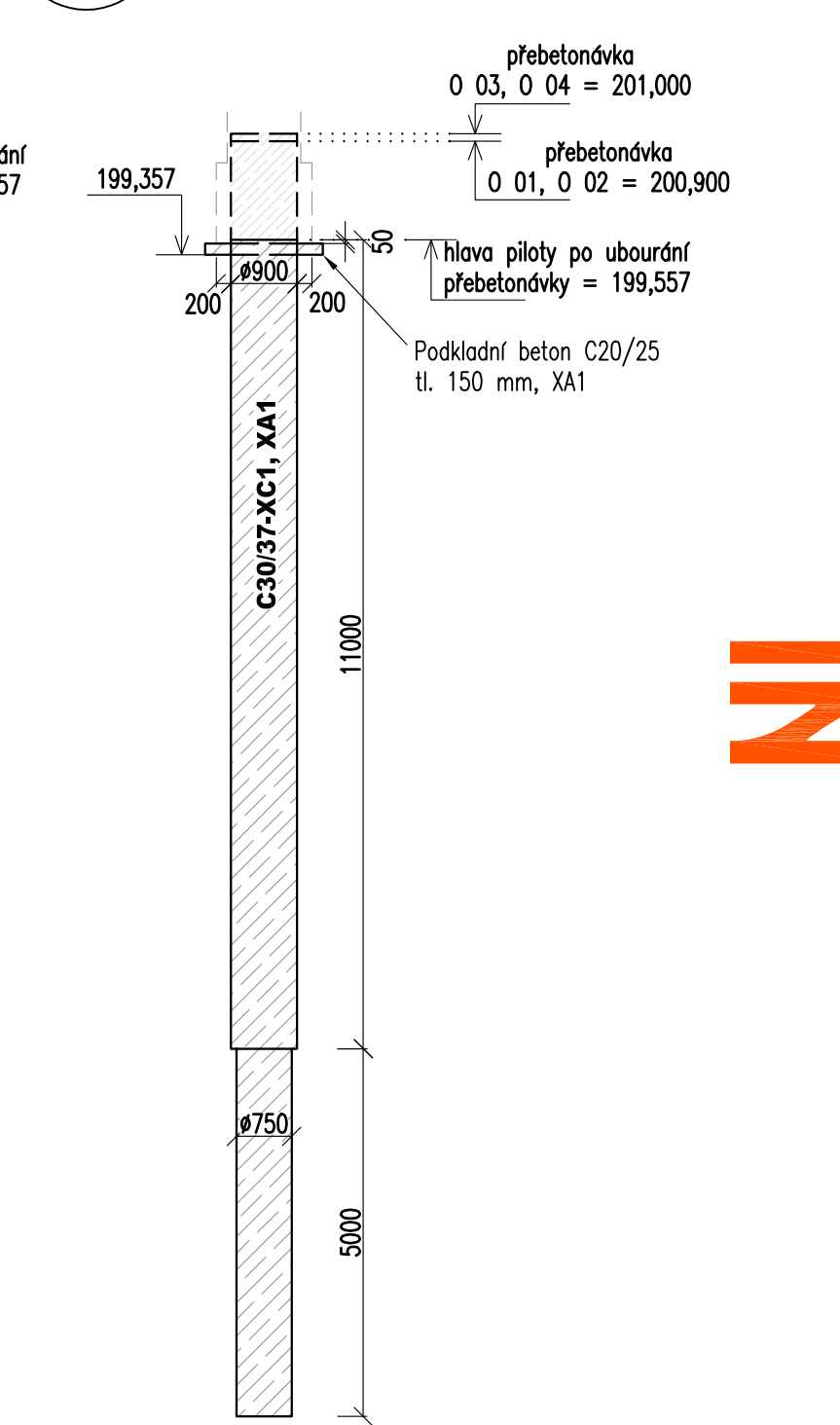
TABULKA VÝZTUŽE VŠECH PILOT

POL.	Ø	DÉLKA	ks	R10	R12	R20
1	R20	12.00	256			3072.00
2	R20	5.60	256			1433.6
3	R10	188.88	16	3022.08		
4	R12	1.85	128		236.80	
DÉLKA PODLE Ø		[m]		3022.08	236.80	4505.60
HMOTNOST NA 1bm		[kg]		0.617	0.888	2.466
HMOTNOST PODLE Ø		[kg]		1864.62	210.28	11110.8
Hmotnost				13185.71kq		

B Výztuž piloty P1



C Podélný řez pilotou P1



NAVRŽENÉ BETONY:

Beton dle ČSN EN 206+A1 a ČSN P 73 2404:
C30/37- XA1, XC1 (CZ, F1.2)-CI 0,40-D max 32 mm-S3
maximální průsak 35 mm dle ČSN EN 12390-8

NAVRŽENÁ VÝZTUŽ:

Ocel B500B

KRYTÍ BETONÁŘSKÉ VÝZTUŽE:

- Průměr D = 900 mm jmenovité krytí ... 160 mm
minimální krytí ... 150 mm
- Průměr D = 750 mm jmenovité krytí ... 85 mm
minimální krytí ... 75 mm

POZNÁMKA

- Výrobce armokoše zajistí správné krytí výztuže vhodnými prvky splňující ochranu proti bludným proudům a příslušná kritéria TKP a SŽDC (ČD) SR 5/7 (S)
- Požadavky na provedení výztuže z hlediska bludných proudů dle přílohy 1 – Technická zpráva, kapitola 5.10



			ČÍSLO SOUPRAVY:
REVIZE Č.	DATUM	PO PŘIPOMÍNKOVÉM ŘÍZENÍ	
		ZMĚNA	

		EXPROJEKT s.r.o. Heršpická 758/13 619 00 Brno	tel. : +420 533 312 000 E-mail: info@exp projekt.cz ID: dh84e85
--	--	--	---

OBJEDNATEL:		 Stavební správa východ, Nerudova 1, 779 00 Olomouc	
HLAVNÍ INŽENÝR PROJEKTU Ing. David Rose Ing. Radek Šíp		ODPOVĚDNÝ PROJ. PS. SO Ing. Denis Ujházy	VYPRACOVAL Ing. Denis Ujházy
KRAJ: Jihomoravský		POVĚŘENÝ MŮ: ÚMČ Brno-Židenice/ KÚ Brno-město	KONTROLOVAL Ing. Martin Chaloupka
Rekonstrukce mostů přes ulici Šámalova v Brně SO 01-19-01 Most ev. km 157,430		STUPEŇ: DUSP + PDPS	
		ZAK. ČÍSLO 2020-161	
		MÉRITKO 1:200, 1:100, 1:50	POČET FORMÁTŮ 6 x A4
Výkres tvaru a vyztužení pilot		DATUM:	05/2021
		ČÁST DOKUM. D.2.1.5.1	PŘÍLOHA 5.3